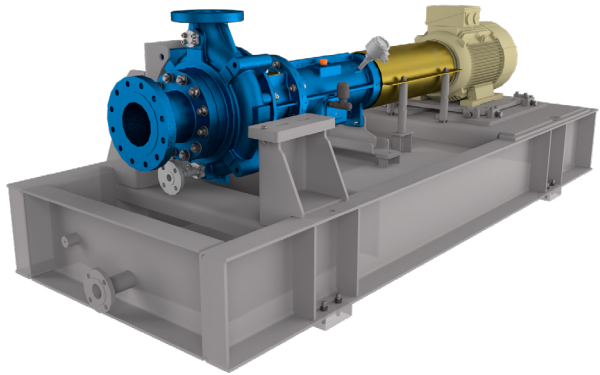


**STROBL  
PUMPEN**

# Prozesspumpen

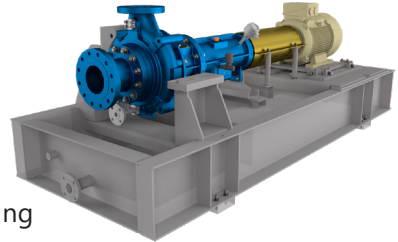


## Allgemeine Beschreibung

Unsere Prozesspumpen CPP haben ihre FüÙe mittig zur Achse und damit einen Vorteil bei der Aufnahme von groÙen Stutzenkräften und Temperaturbelastungen. Material, Dichtungen und Lager werden nach Ihren Wünschen angepasst.

## Merkmale

- ⊙ Auswechselbare Spalt- und Laufringe
- ⊙ Ausführung nach API 610 möglich
- ⊙ Öl-, fett-, oder permanent geschmierte Lagerung
- ⊙ Saugstück mit gefrästen strömungsoptimierten Strömungsstegen



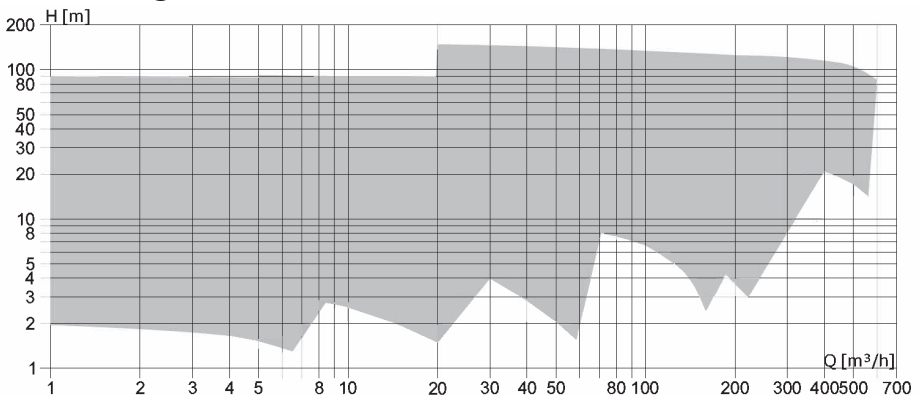
## Betriebsdaten

Fördermenge: Q bis 550 m<sup>3</sup>/h  
Förderhöhe: H bis 150m  
Motorleistung: P von 0,75 kW bis 110kW

Gehäusebaudruck: bis 150 bar

Anschlüsse: Flansche nach EN 1092-2  
oder ANSI B16.5

## Kennlinie allgemein



## Werkstoffvarianten

Werkstoff	Bezeichnung	Werkstoffnummer	EN - Bezeichnung	EN - Werkstoffnummer	ASTM - UNS Bezeichnung
<b>Gusseisen</b>	GG 20	0.6020	EN-GJL-200	JL 1030	A48 - Grade 30
	GG 25	0.6025	EN-GJL-250	JL 1040	A48 - Grade 35
<b>Sphäroguss</b>	GGG 40	0.7040	EN-GJS-400-15	JS 1030	A536 - 60-40-18
<b>Bronze</b>	G-CuSn10	2.1050.01	CuSn10-C	CC480K-GS	B505 - C90700
<b>Aluminium-bronze</b>	G-CuAl10Ni	2.0975.01	CuAl10 Fe5Ni5-C	CC333G-GS	B505 - C95500
<b>Hartguss</b>	G-X300 CrMo 15-3	0.9635	EN-GJN-HV600 (XCr14)	JN 3029	A532 - Class II Type B
<b>gehärteter Stahl</b>	42 CrMo 4	1.7225	42CrMo4	1.7225	A322 - G41400
<b>Edelstahl - A4</b>	G-X5CrNiMo 19-11-2	1.4408	GX5CrNiMo 19- 11-2	1.4408	A351 - CF8M - J92900
<b>Duplex</b>	G-X2 CrNiMoN 22-5-3	1.4470	GX2 CrNiMoN 22-5-3	1.4470	A995-4A -J92905
	G-X2 CrNiMo- CuN 25-6-3-3	1.4517	GX2 CrNiMoCuN 25-6-3-3	1.4517	A995-4A -J93372
	X2 CrNiMoN 22-5-3	1.4462	X2 CrNiMoN 22-5-3	1.4462	A276 - S31803
<b>Super- duplex</b>	G-X2 CrNiMoN 26-7-4	1.4469	GX2 CrNiMoN 26-7-4	1.4469	A995-5A - J93404
	X2CrNiMoCuWN 25-7-4	1.4501	X2CrNiMoCuWN 25-7-4	1.4501	A276 - S32760
<b>Super- autenit</b>	G-X2CrNiMoCu N 20-18-6	1.4557	GX2CrNiMoCuN 20-18-6	1.4557	A744 - 6MO - J93254
	X1CrNiMoCuN 20-18-7	1.4547	X1CrNiMoCuN 20-18-7	1.4547	A276 - 6MO - S31254

Andere Werkstoffe auf Anfrage möglich



STROBL PUMPEN GMBH & CO. KG  
BOSCHRING 3 - 91161 HILPOLTSTEIN

TEL.: +49-9174-97708-0  
FAX.: +49-9174-97708-10

INFO@STROBL-PUMPEN.DE  
WWW.STROBL-PUMPEN.DE

