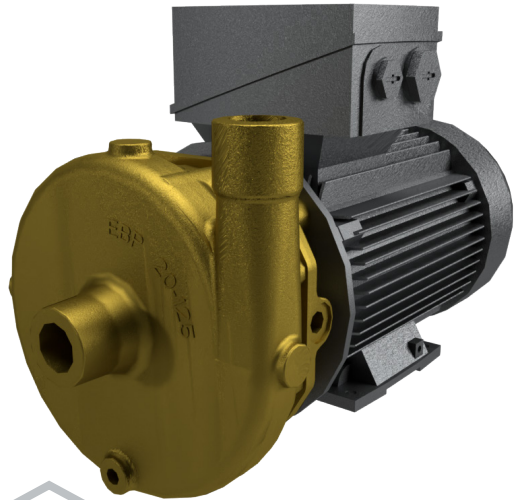


**STROBL  
PUMPEN**

# Einbaupumpen



## Allgemeine Beschreibung

Unsere Einbaupumpen EBP sind ideal für kleine Fördermengen. Die kleinen, kompakten Pumpen haben offene Laufräder. Mehrstufige Ausführungen haben geschlossene Laufräder, die den Druckanstieg optimal unterstützen.

## Merkmale

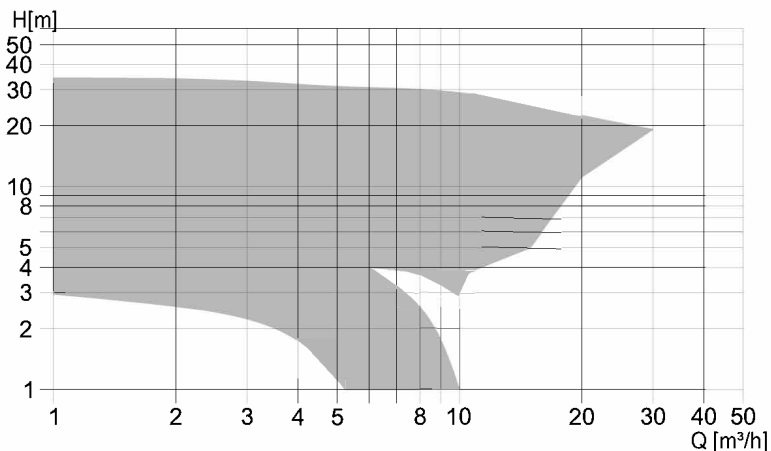
- ⊙ Elektropolierung medienberührter Oberflächen
- ⊙ Offene Laufräder und Hygieneanschlüsse
- ⊙ Edelstahl als Standardausführung
- ⊙ FDA Zulassung



## Betriebsdaten

Fördermenge:	Q bis 30 m <sup>3</sup> /h
Förderhöhe:	H bis 35m
Motorleistung:	P von 0,06 kW bis 5,0 kW
Gehäusebaudruck:	6 bar (Pumpen mit höheren Gehäusebaudruck auf Anfrage möglich)
Anschlüsse:	Innengewinde

## Kennlinie allgemein



## Werkstoffvarianten

Werkstoff	Bezeichnung	Werkstoffnummer	EN - Bezeichnung	EN - Werkstoffnummer	ASTM - UNS Bezeichnung
<b>Gusseisen</b>	GG 20	0.6020	EN-GJL-200	JL 1030	A48 - Grade 30
	GG 25	0.6025	EN-GJL-250	JL 1040	A48 - Grade 35
<b>Sphäroguss</b>	GGG 40	0.7040	EN-GJS-400-15	JS 1030	A536 - 60-40-18
<b>Bronze</b>	G-CuSn10	2.1050.01	CuSn10-C	CC480K-GS	B505 - C90700
<b>Aluminium-bronze</b>	G-CuAl10Ni	2.0975.01	CuAl10 Fe5Ni5-C	CC333G-GS	B505 - C95500
<b>Hartguss</b>	G-X300 CrMo 15-3	0.9635	EN-GJN-HV600 (XCr14)	JN 3029	A532 - Class II Type B
<b>gehärteter Stahl</b>	42 CrMo 4	1.7225	42CrMo4	1.7225	A322 - G41400
<b>Edelstahl - A4</b>	G-X5CrNiMo 19-11-2	1.4408	GX5CrNiMo 19- 11-2	1.4408	A351 - CF8M - J92900
<b>Duplex</b>	G-X2 CrNiMoN 22-5-3	1.4470	GX2 CrNiMoN 22-5-3	1.4470	A995-4A -J92905
	G-X2 CrNiMo- CuN 25-6-3-3	1.4517	GX2 CrNiMoCuN 25-6-3-3	1.4517	A995-4A -J93372
	X2 CrNiMoN 22-5-3	1.4462	X2 CrNiMoN 22-5-3	1.4462	A276 -S31803
<b>Super-duplex</b>	G-X2 CrNiMoN 26-7-4	1.4469	GX2 CrNiMoN 26-7-4	1.4469	A995-5A - J93404
	X2CrNiMoCuWN 25-7-4	1.4501	X2CrNiMoCuWN 25-7-4	1.4501	A276 - S32760
<b>Super- austenit</b>	G-X2CrNiMoCu N 20-18-6	1.4557	GX2CrNiMoCuN 20-18-6	1.4557	A744 - 6MO - J93254
	X1CrNiMoCuN 20-18-7	1.4547	X1CrNiMoCuN 20-18-7	1.4547	A276 - 6MO - S31254

Andere Werkstoffe auf Anfrage möglich



STROBL PUMPEN GMBH & CO. KG  
BOSCHRING 3 - 91161 HILPOLTSTEIN

TEL.: +49-9174-97708-0  
FAX.: +49-9174-97708-10

INFO@STROBL-PUMPEN.DE  
WWW.STROBL-PUMPEN.DE

