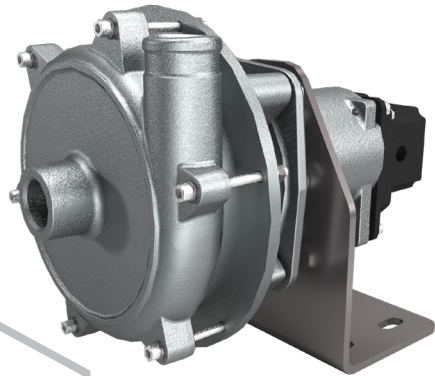


**STROBL
PUMPEN**

Fahrmischer- pumpen



Allgemeine Beschreibung

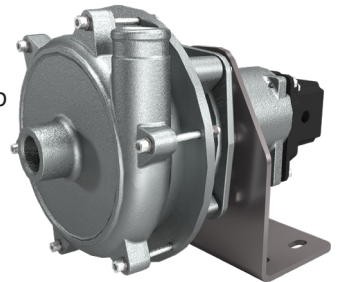
Unsere Fahrmischerpumpen FMP sind für den direkten Anbau an Fahrzeuge/ Baumaschinen. Die Pumpen sind für den direkten Anbau an den Trommelantrieb oder das Hydrauliksystem konzipiert.

Merkmale

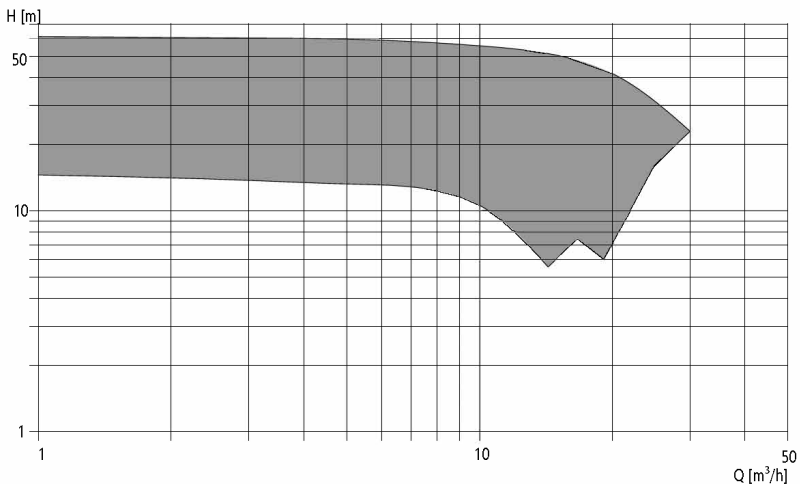
- ⊙ Tüllen oder Gewindeanschlüsse
- ⊙ Integration in Hydrauliksystem von Fahrzeugen
- ⊙ Unterschiedliche Antriebsmöglichkeiten

Betriebsdaten

Fördermenge:	Q bis 30 m ³ /h
Förderhöhe:	H bis 50 m
Motorleistung:	abhängig von Antrieb
Gehäusebaudruck:	16 bar
Anschlüsse:	Innengewinde



Kennlinie allgemein



Werkstoffvarianten

Werkstoff	Bezeichnung	Werkstoffnummer	EN - Bezeichnung	EN - Werkstoffnummer	ASTM - UNS Bezeichnung
Gusseisen	GG 20	0.6020	EN-GJL-200	JL 1030	A48 - Grade 30
	GG 25	0.6025	EN-GJL-250	JL 1040	A48 - Grade 35
Sphäroguss	GGG 40	0.7040	EN-GJS-400-15	JS 1030	A536 - 60-40-18
Bronze	G-CuSn10	2.1050.01	CuSn10-C	CC480K-GS	B505 - C90700
Aluminium-bronze	G-CuAl10Ni	2.0975.01	CuAl10 Fe5Ni5-C	CC333G-GS	B505 - C95500
Hartguss	G-X300 CrMo 15-3	0.9635	EN-GJN-HV600 (XCr14)	JN 3029	A532 - Class II Type B
gehärteter Stahl	42 CrMo 4	1.7225	42CrMo4	1.7225	A322 - G41400
Edelstahl - A4	G-X5CrNiMo 19-11-2	1.4408	GX5CrNiMo 19- 11-2	1.4408	A351 - CF8M - J92900
Duplex	G-X2 CrNiMoN 22-5-3	1.4470	GX2 CrNiMoN 22-5-3	1.4470	A995-4A -J92905
	G-X2 CrNiMo- CuN 25-6-3-3	1.4517	GX2 CrNiMoCuN 25-6-3-3	1.4517	A995-4A -J93372
	X2 CrNiMoN 22-5-3	1.4462	X2 CrNiMoN 22-5-3	1.4462	A276 -S31803
Super-duplex	G-X2 CrNiMoN 26-7-4	1.4469	GX2 CrNiMoN 26-7-4	1.4469	A995-5A - J93404
	X2CrNiMoCuWN 25-7-4	1.4501	X2CrNiMoCuWN 25-7-4	1.4501	A276 - S32760
Super-austenit	G-X2CrNiMoCu N 20-18-6	1.4557	GX2CrNiMoCuN 20-18-6	1.4557	A744 - 6MO - J93254
	X1CrNiMoCuN 20-18-7	1.4547	X1CrNiMoCuN 20-18-7	1.4547	A276 - 6MO - S31254

Andere Werkstoffe auf Anfrage möglich



STROBL PUMPEN GMBH & CO. KG
BOSCHRING 3 - 91161 HILPOLTSTEIN

TEL.: +49-9174-97708-0
FAX.: +49-9174-97708-10

INFO@STROBL-PUMPEN.DE
WWW.STROBL-PUMPEN.DE

