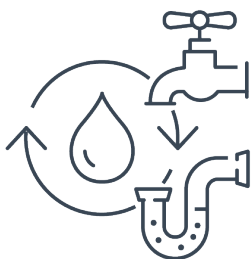
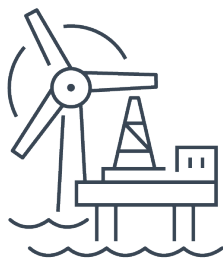
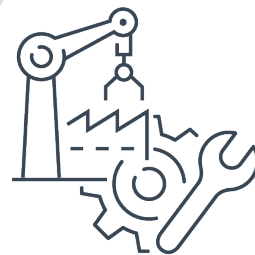


UNSERE PRODUKTE



**STROBL
PUMPEN**

Strobl Pumpen – Ihr Partner für zuverlässige Kreiselpumpen „Made in Germany“

Seit 2006 steht **Strobl Pumpen** für höchste Qualität, Innovation und Präzision in der Flüssigkeitsförderung. Ob kommunale Anwendungen, Maschinenbau, Schiffbau oder die anspruchsvolle Chemie- und Ölindustrie – wir bieten **maßgeschneiderte Pumpenlösungen**, die perfekt auf Ihre Anforderungen abgestimmt sind.

Unser Ziel ist einfach: **die optimale Lösung für Ihr Förderproblem**. Deshalb liefern wir nicht nur einzelne Pumpen, sondern auch komplette Anlagen und Systempakete – alles aus einer Hand.

Qualität, auf die Sie sich verlassen können:

Unsere Produkte werden ausschließlich in Deutschland entwickelt und gefertigt und tragen mit Stolz das Gütesiegel „Made in Germany“. Vom ersten Entwurf bis zur Endprüfung steht Präzision an oberster Stelle.

Durch unsere ISO 9001 Zertifizierung garantieren wir gleichbleibend hohe Standards – Tag für Tag, Jahr für Jahr.



VER- UND ENTSORGUNG



GEBÄUDETECHNIK



REINIGEN, WASCHEN & UMWELT



MEDIZIN, PHARMA & LEBENSMITTEL



INDUSTRIE & ANLAGENBAU



CHEMIE & PETROCHEMIE



OFFSHORE



SCHIFFBAU & FAHRZEUGTECHNIK



KUNDENSPEZIFISCHE KONSTRUKTION



„Unser hochmotiviertes Team ist das Herzstück unseres Erfolgs – engagiert, lösungsorientiert und immer mit dem Blick auf das Wesentliche: **Ihre Zufriedenheit.**“

Christoph Strobl (Geschäftsführer) und Robert Strobl (Firmengründer und Geschäftsführer)



Ein Familienunternehmen mit Herz und Verstand:

Als inhabergeführtes Unternehmen mit Sitz im bayerischen **Hilpoltstein bei Nürnberg** verbinden wir traditionelle Werte mit moderner Ingenieurskunst.

Mit kontinuierlicher Weiterentwicklung, technischer Exzellenz und partnerschaftlichem Denken gestalten wir die Zukunft der Flüssigkeitsförderung.

Strobl Pumpen – Wir bewegen Flüssigkeiten. Präzise. Zuverlässig. Nachhaltig.



Member of

**German Water
Partnership**



Innovation trifft Verantwortung:

Wir denken weiter – auch in Richtung Zukunft. Nachhaltigkeit ist für uns kein Schlagwort, sondern gelebte Praxis.

- ⊙ Energieeffiziente Maschinen
- ⊙ Regenwassernutzung
- ⊙ eine elektrische Fahrzeugflotte
- ⊙ energieoptimierte Neubauten



sind Teil unserer Unternehmensphilosophie. Seit 2019 sind wir stolzes Mitglied im „Umwelt pakt Bayern“ und verpflichten uns freiwillig zu zusätzlichen Umweltmaßnahmen.

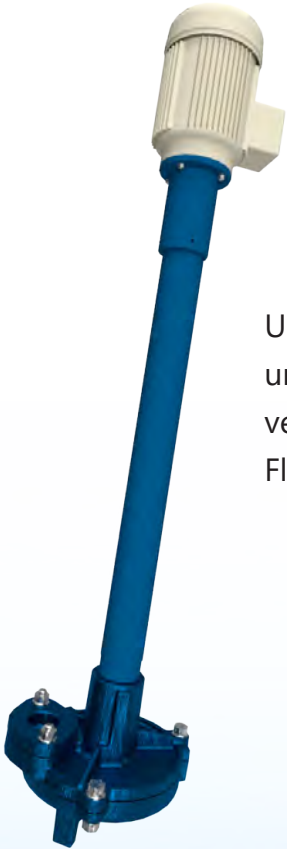


VER- UND ENTSORGUNG

Die **Abwasserpumpen (AWP)** sind durch ihre großen freien Durchgänge ideal für Förderung feststoffbeladener Flüssigkeiten, Rohabwässer und Flüssigkeiten mit harten Partikeln. Die Pumpen können durch die verschiedenen Aufstellmöglichkeiten (trocken, überflutbar oder nass) in allen Bereichen der Ver- und Entsorgung eingesetzt werden.

- ⊙ Freie Durchgänge 20-150 mm je nach Laufrad und Ausführung
- ⊙ Mehrschaufelige Kanalräder und Freistromlaufräder
- ⊙ Vielseitige Werkstoff- und Dichtungsauswahl
- ⊙ Verstopfungsfrei durch Schneideinrichtung/ Schneidplatte





Unsere **Kellerentwässerungspumpen (KEP)** sind für den Aussetzbetrieb, um beispielsweise Gruben und Schächte zu entleeren gut geeignet. Die vertikalen Eintauchpumpen sind in den Längen variabel und können mit Flanschen in 1 ½", 2" und 2 ½" ausgestattet werden.

- ⊙ Unempfindlichkeit gegen Sand und kleine Steine
- ⊙ Verschiedene Einbaulängen (max. 2,65m)
- ⊙ Trockene Motoraufstellung



Den ausführlichen Katalog können Sie direkt unter www.strobl-pumpen.de im Bereich „Downloads“ finden

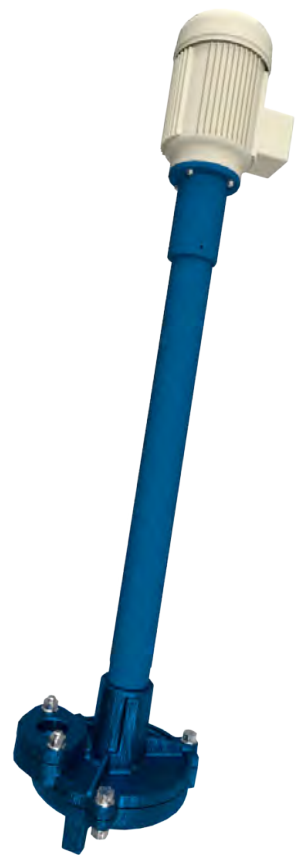
Die **Einbaupumpen in Inlinebauweise (EBPI)** eignen sich durch ihren direkten Einbau in Rohrleitungen und das Back-Pull-Out-System ideal für das Verpumpen von Flüssigkeiten in der Gebäudetechnik. Die Pumpen wurden nach ErP-Richtlinie konstruiert und werden standardmäßig mit gegossenen Laufrädern aus Edelstahl geliefert.



- ⊙ Vibrations- und Temperaturbeständigkeit
- ⊙ Vielseitige Werkstoff- und Dichtungsauswahl
- ⊙ Anschlüsse für Druck- und Temperaturlaufnehmer

Den ausführlichen Katalog können Sie direkt unter www.strobl-pumpen.de im Bereich „Downloads“ finden



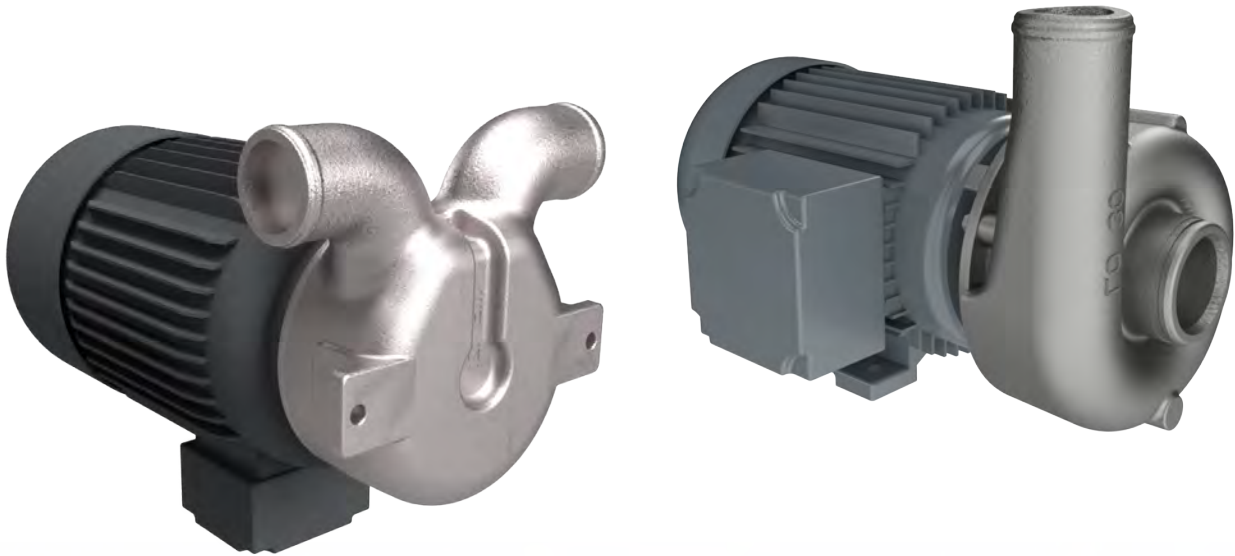


Die **Abwasserpumpen (AWP)** können durch die verschiedenen Aufstellmöglichkeiten (trocken, überflutbar oder nass) in allen Bereichen der Gebäudetechnik eingesetzt werden. Das Verpumpen von sauberen und verschmutzten Flüssigkeiten, sowie harten Partikeln ist problemlos möglich.

Kellerentwässerungspumpen (KEP) sind auch im Bereich der Gebäudetechnik einsetzbar. Die Möglichkeit eines kurzzeitigen Betriebs und die Unempfindlichkeit der Pumpen gegen Sand und kleine Steine sind die Voraussetzung für die Hauptanwendung, der Entleerung von Schächten.

Weitere Informationen sind im Bereich „Ver- und Entsorgung“ zu finden.

REINIGEN, WASCHEN & UMWELT



Kleine kompakte Edelstahlgusspumpen für saubere, oder leicht verschmutzte bzw. flusenbeladene Medien sind unsere Einbaupumpen der Serien **LD/S** und **ME**.

- ⦿ Edelstahlguss als Standard bei Gehäuse und Laufrad
- ⦿ Verstopfungsfreiheit durch offene oder Freistromlaufräder
- ⦿ Gewinde- oder Tüllenanschlüsse



Abwasserpumpen (AWP) können mit einem vorgesetztem Schneidwerk oder einer Faserschneideinrichtung auch in diesem Bereich Verwendung finden. Weitere Informationen zu dieser Baureihe sind im Bereich „Ver- und Entsorgung“ zu finden.

- ⦿ Verzopfungsfrei
- ⦿ Leichte Reinigung durch integriertes Putzstück
- ⦿ Große freie Durchgänge



Den ausführlichen Katalog können Sie direkt unter www.strobl-pumpen.de im Bereich „Downloads“ finden

MEDIZIN, PHARMA & LEBENSMITTEL

Unsere **Einbaupumpen der Baureihe ME** können in diesem Bereich eingesetzt werden. Unsere hochwertigen, aus Vollmaterial gefrästen Pumpen dieser Baureihe bieten hier zahlreiche Vorteile.

Weitere Informationen sind im Bereich „Reinigen, Waschen, Umwelt“ zu finden.

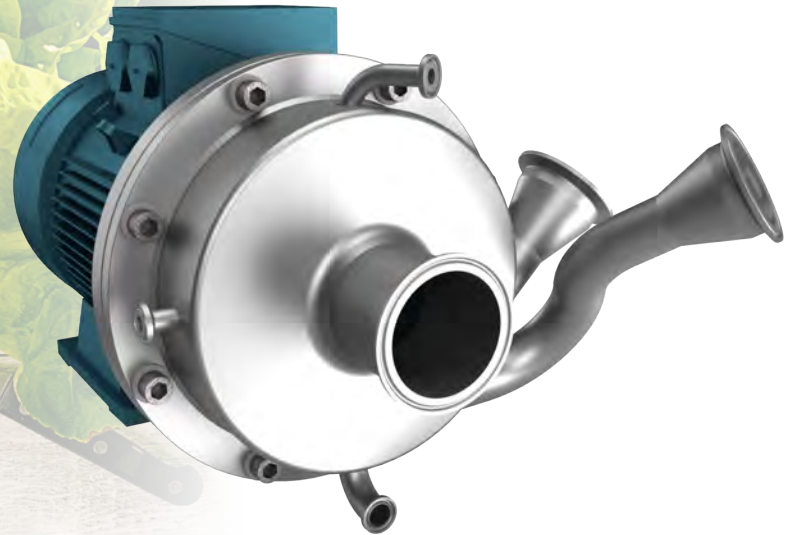


Den ausführlichen Katalog können Sie direkt unter www.strobl-pumpen.de im Bereich „Downloads“ finden



In der **Baureihe EBP** gibt es Pumpenvarianten in Hygieneausführung. Diese Pumpen eignen sich für saubere Medien und zeichnen sich durch eine offene Struktur zur rückstandslosen Restentleerung, sowie Oberflächen mit geringen Rautiefen aus.

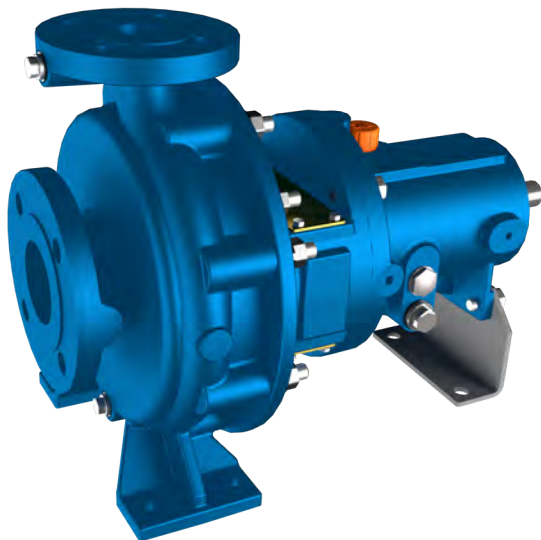
- ⦿ Elektropolierung medienberührter Oberflächen
- ⦿ Offene Laufräder und Hygieneanschlüsse
- ⦿ Edelstahl als Standardausführung
- ⦿ FDA Zulassung



INDUSTRIE & ANLAGENBAU

Alle **Chemienormpumpen der Baureihe CNP** entsprechen den Abmessungen und Leistungszuordnungen gemäß ISO 2858. Alle Baugrößen sind als Einzelpumpe bis hin zu Gesamtsystemen auf Grundrahmen inklusive Motor lieferbar.

- ⊙ Sehr hohe Wirkungsgrade
- ⊙ Geschlossene mehrschaufelige Laufräder
- ⊙ Langlebige ölgeschmierte Lagerung
- ⊙ Variante CNPVS eintauchbar mit Zwischenrohr und Aufsetzplatte





Für die vertikale Entleerung von Tanks und Behältern eignen sich unsere **Eintauchpumpen der Baureihe ETP** sehr gut.

- ⦿ Führungslager aus Siliziumcarbid
- ⦿ Mediumgeschmierte Gleitlager
- ⦿ Mehrstufige Varianten für hohe Förderhöhen
- ⦿ Horizontale Druckstutzen oberhalb der Aufsatzplatte



INDUSTRIE & ANLAGENBAU

Auch im Bereich Industrie und Anlagenbau können unsere **Abwasserpumpen der Baureihen AWP** eingesetzt werden. Durch die unterschiedlichen Baugrößen, korrosionsresistente Materialien und Dichtungsvarianten, z. B. für Hochdruck, ergeben sich große Einsatzmöglichkeiten.

Weitere Informationen zu dieser Baureihe befinden sich im Bereich „Ver- und Entsorgung“.

- ⦿ Hohe Verschleißfestigkeit
- ⦿ Gehäusebaudruck bis 40 bar
- ⦿ Abdichtungsmöglichkeit durch Magnetkupplung



Den ausführlichen Katalog können Sie direkt unter www.strobl-pumpen.de im Bereich „Downloads“ finden



Die **Einbaupumpen in Inlinebauweise (EBPI)** eignen sich durch ihren direkten Einbau in Rohrleitungen und das Back-Pull-Out-System ideal für das Verpumpen von Flüssigkeiten in der Gebäudetechnik. Die Pumpen wurden nach ErP-Richtlinie konstruiert und werden standardmäßig mit gegossenen Laufrädern aus Edelstahl geliefert.

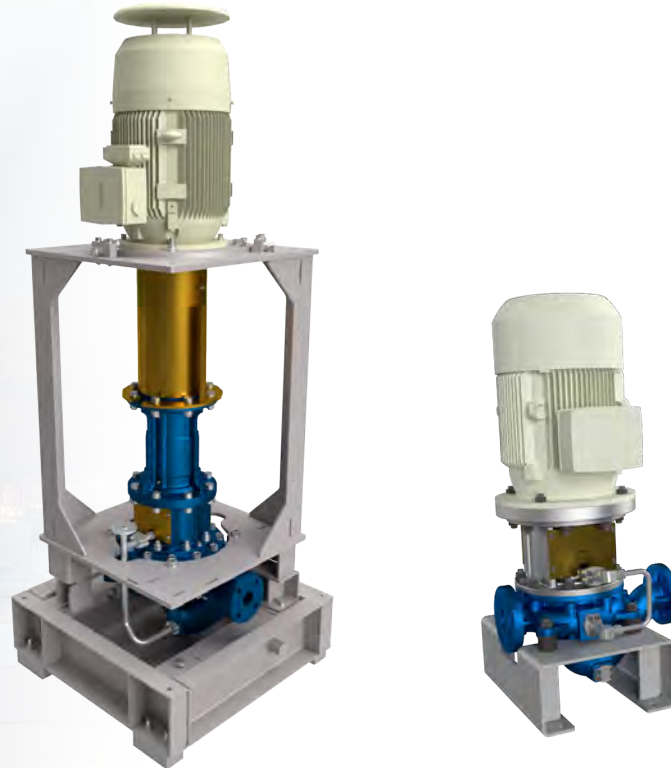
- ⦿ Vibrations- und Temperaturbeständigkeit
- ⦿ Vielseitige Werkstoff- und Dichtungsauswahl
- ⦿ Anschlüsse für Druck- und Temperaturlaufnehmer

CHEMIE & PETROCHEMIE

Für den Bereich Chemie und Petrochemie eignet sich unsere **Chemienormpumpe der Baureihe CNP** ideal. Die Abmessungen und Leistungszuordnung sind gemäß ISO 2858. Verschiedene Ausführungen von Standard, über ISO 5199 bis hin zu API 610-OH1 sind möglich. Die Liefervarianten erstrecken sich von Einzelpumpen mit freiem Wellenende bis hin zu Gesamtsystemen mit Grundrahmen, Motor und allem notwendigen Zubehör.

- ⦿ Vielseitige Werkstoffauswahl auch für hochkorrosive Medien
- ⦿ Verschiedene Dichtungsvarianten (Direkteinbau, Cartridge oder magnetgekuppelt)
- ⦿ Sehr hohe Wirkungsgrade
- ⦿ Niedrige NPSH-Werte durch Einbaumöglichkeit für Inducer





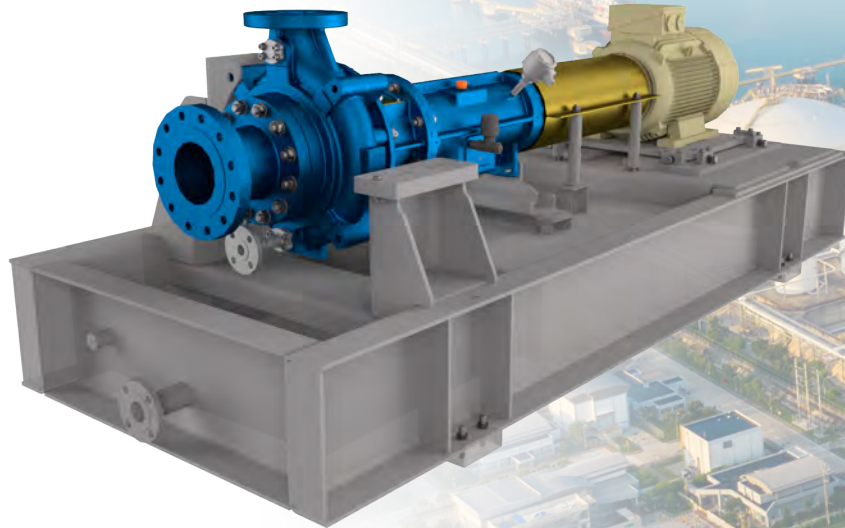
Die vertikalen **Inlinepumpen der Baureihe INP** zeichnen sich durch platzsparende Aufstellmöglichkeiten aus. Die Pumpen eignen sich für saubere Flüssigkeiten und können auch vollständig nach API 610-OH3 bzw. OH4 ausgeführt werden.

- ⦿ Anordnung der Stutzen auf gleicher Höhe und Rotation in 90°-Schritten
- ⦿ Back-pull-out-System bei allen Varianten
- ⦿ Verschiedene Dichtungs- und Werkstoffkombinationen
- ⦿ Auswechselbare Spalt- und Laufringe

CHEMIE & PETROCHEMIE

Pumpen der **Baureihen CPP sind horizontale Prozesspumpen**, die die FüÙe auf Achsmitte positioniert haben. Eine Ausführung nach ISO 5199-Familie 3 oder API 610-OH2 ist lieferbar, zudem kann diese Baureihe als Eintauchvariante mit Zwischenrohr und Aufsetzplatte (CPPVS) gefertigt werden.

- ⦿ Möglichkeit verschiedener Dichtungsvarianten und hochkorrosionsbeständiger Materialien
- ⦿ Saugstück mit gefrästen strömungsoptimierten Strömungsstegen
- ⦿ Systemdrücke bis 40 bar als Standard
- ⦿ Auswechselbare Spalt- und Laufringe



Den ausführlichen Katalog können Sie direkt unter www.strobl-pumpen.de im Bereich „Downloads“ finden



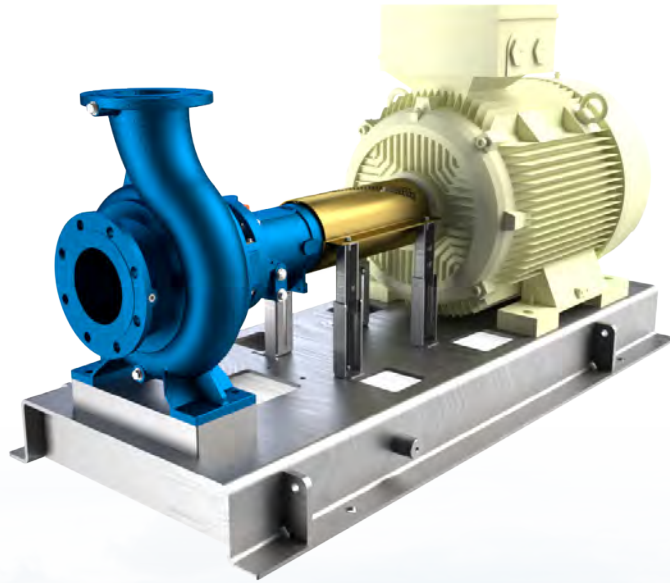
Mehrstufige Kreiselpumpen der Baureihe SKP sind horizontal und vertikal einsetzbar. Diese Baureihe ist für hohe Systemdrücke bis 250 bar sehr gut geeignet. Verschiedene Ausführung nach API 610-BB4/BB5 sind möglich.

- ◉ Reduzierung der Axiallagerlasten durch Druckumkehrstufe
- ◉ Innenliegende SiC-Gleitlager
- ◉ Vielfältige Werkstoffe- und Dichtungsvarianten

Für einen vertikalen Einbau eignen sich unsere **Eintauchpumpen der Baureihe ETP** sehr gut. Diese Pumpenbaureihe entspricht der Bauform API 610-VS1 bzw. ISO 5199-Familie 10/12, somit können die Pumpen vollständig nach API 610 ausgeführt werden.

- ⊙ Einbaulänge variabel
- ⊙ Mediumgeschmierte Gleitlager
- ⊙ Führungslager in den Zwischenrohren aus Siliziumcarbid
- ⊙ Horizontaler Druckstutzen oberhalb der Aufsetzplatte
- ⊙ Verschiedene Werkstoff- und Dichtungsvarianten





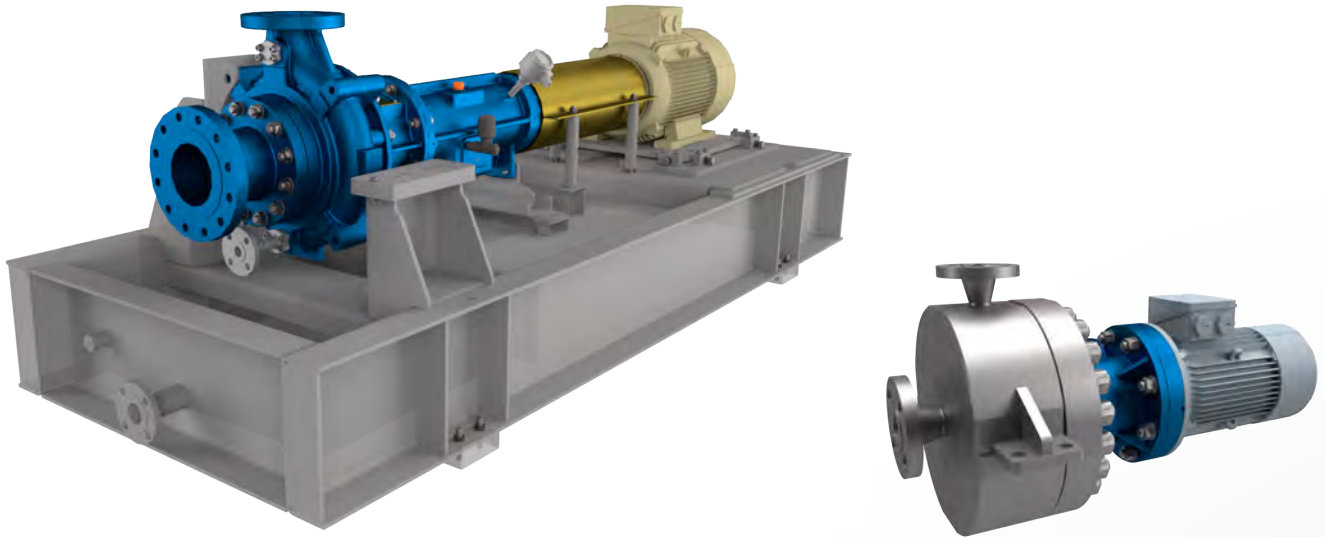
Unsere **Chemienormpumpen der Baureihe CNP** können auch in diesem Bereich eingesetzt werden. Ausführungen sind nach API 610-OH1 oder ISO 5199 möglich. Weitere Informationen zur Pumpenbaureihe sind im Bereich „Chemie & Petrochemie“ zu finden.



API 610

API 685

API 682



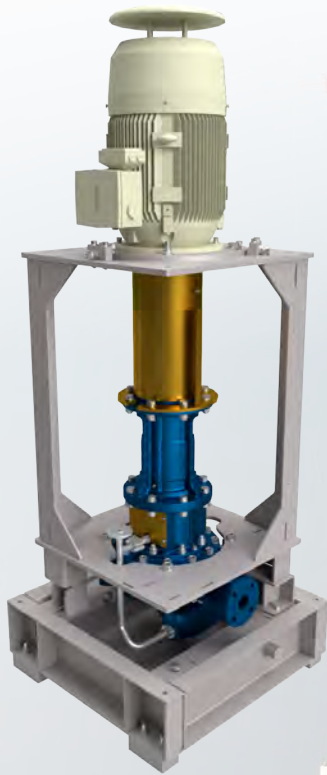
Die **Prozesspumpen der Baureihe CPP** zeichnen sich durch ihre horizontale Bauweise aus, außerdem befinden sich die Füße auf Achsmitte somit kann eine Ausführung nach API 610-OH2 oder ISO 5199-Familie 3 problemlos erfolgen. Die Pumpen sind standardmäßig für Systemdrücke von 40 bar ausgelegt, höhere Drücke sind möglich. Als Eintauchvariante mit Zwischenrohr und Aufsetzplatte ist unsere CPPVS lieferbar.

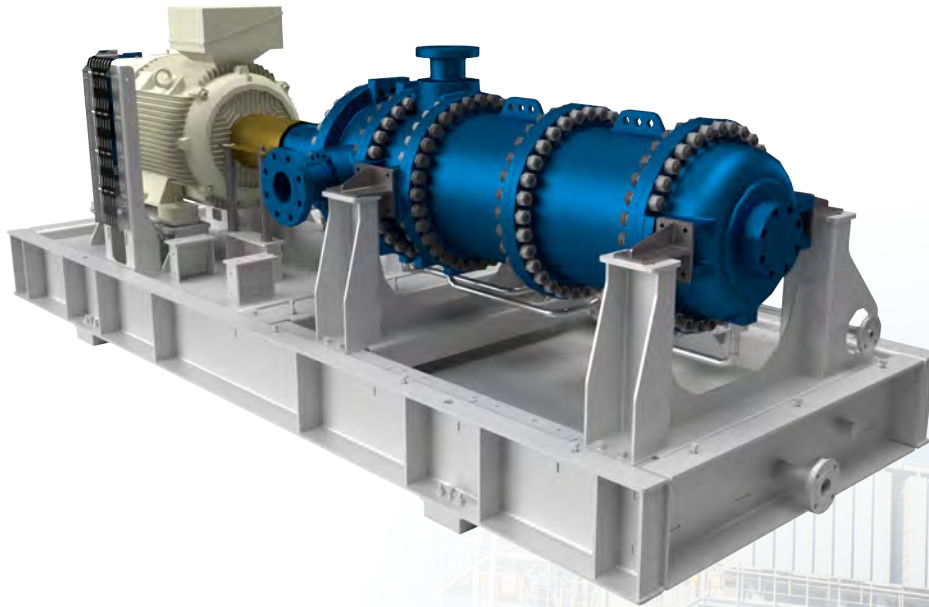
- ⊙ Vielseitige Werkstoff- und Dichtungsauswahl auch für hochkorrosive Medien
- ⊙ Hohe Wirkungsgrade
- ⊙ Einbaumöglichkeit für Inducer für niedrige NPSH-Werte
- ⊙ Lagerabdichtung auch mit berührungslosen Labyrinth



Inlinepumpen der Baureihe INP sind in diesem Einsatzgebiet vielseitig nutzbar. Die Pumpen zeichnen sich durch ihre platzsparende Aufstellmöglichkeit aus und können vollständig nach API 610-OH3 bzw. OH4 gefertigt werden.

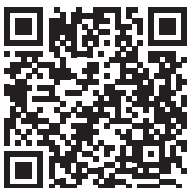
Informationen zu dieser Baureihe finden sich im Bereich „Chemie & Petrochemie“





Die **mehrstufigen Kreiselpumpen der Baureihe SKP** sind horizontal und vertikal einsetzbar. Diese Pumpen sind für Systemdrücke von bis zu 250 bar sehr gut geeignet. Verschiedene Ausführungen nach API 610-BB4/BB5 sind möglich.

Details zu dieser Pumpenbaureihe befinden sich im Bereich „Chemie & Petrochemie“



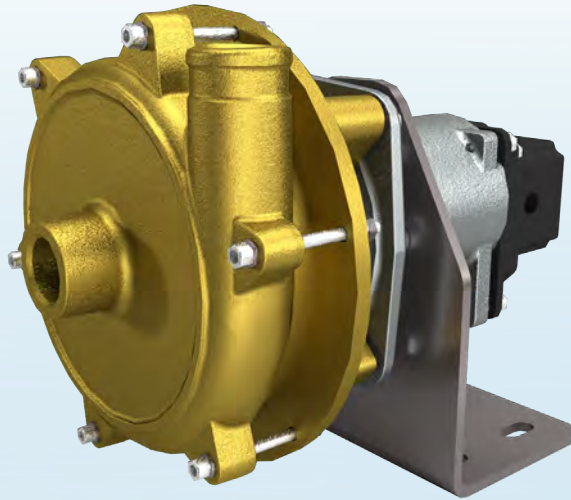
Den ausführlichen Katalog können Sie direkt unter www.strobl-pumpen.de im Bereich „Downloads“ finden



Bei vielen der vorgestellten Pumpentypen kann ein System zur Versorgung der Gleitringdichtung notwendig sein. Sperrsysteme nach Kundenwunsch oder API 682 sind möglich.

- ⊙ Drücke bis 250 bar
- ⊙ Werkstoffvielfalt bis zur Verwendung von Titan
- ⊙ Luft- oder Wasserkühlung
- ⊙ Instrumente analog oder digital





Unsere **Fahrmischerpumpen der Baureihe FMP** sind in zwei Größen lieferbar und für den direkten Ein- oder Anbau bei Fahrzeugen und Betonmischern geeignet.

- ⊙ Tüllen oder Gewindeanschlüsse
- ⊙ Integration in Hydrauliksystem von Fahrzeugen
- ⊙ Unterschiedliche Antriebsmöglichkeiten



Den ausführlichen Katalog können Sie direkt unter www.strobl-pumpen.de im Bereich „Downloads“ finden





Im Bereich des Schiffbaus werden unsere Pumpen der **Baureihe EBPI als Einbaupumpe in Inlinebauweisen** sehr häufig eingesetzt. Der direkte Einbau in Leitungen ermöglicht somit eine platzsparende Installation.

- ⦿ Schock- und rüttelfeste Ausführungen
- ⦿ Back-pull-out Funktion
- ⦿ Hochkorrosionsbeständige Werkstoffe
- ⦿ Standardmäßig gebohrte Anschlüsse für Druck- und Temperaturlaufnehmer



INDIVIDUELLE LÖSUNG GESUCHT?

Gemeinsam finden wir die Lösung für Ihr Förderproblem
Sprechen Sie uns an!





62.00°

50.00° .01

.03725

A

4.00°

2.00

STROBL PUMPEN

Stammsitz

Strobl Pumpen GmbH & Co.KG

Boschring 3

91161 Hilpoltstein


Deutschland

+49 9174 97708-0

info@strobl-pumpen.de

www.strobl-pumpen.de



Connect with us on 

Kooperations- und Servicepartner

Bridge Industry Consulting GmbH

Luxemburger Str. 124

50939 Köln

Deutschland

www.bridge-industry-consulting.de



FM Wäschereitechnik Service AG

Industriestrasse 14

4528 Zuchwil

Schweiz

www.fms.ag



Speck Pumpen Begie NV

Industriestraat 2a

8755 Ruiselede

Belgien

www.speckpumpen.be



Speck Pumpen Nederland B.V.

Stationspoort 10

6902 KG Zevenaar

Niederlande

www.speck.nl



Delta-p

Lensmannlia 4

1386 Asker

Norwegen

www.delta-p.no



Techno Service S.r.l.

Via Pordenone 21

20821 Meda (MB)

Italien

www.th-service.it



International Technical Construction & Storage Co.
P.O. Box 950279, Ahmad Bani Hameedah Street, Building No. 18
11195 Al-Rabieh, Amman
Jordanien
www.itccjo.com



Industrial Systems Group LLP
Makhambet Otemisuly street, bld. 134
Atyrau
Kasachstan



Kiani pumps and industrial detergent company
Mojtaba Oman
Al Rusail /Al Seeb / Muscat Governorate Oman
+96898877902



IAC-Systems Co. Ltd.
Level 21, Vietcombank Tower, No. 5 Me Linh Square, Sai Gon Ward
71006 Ho Chi Minh
Vietnam
www.iac-systems.com



Teraju Petroleum
Unit 17.2 Level 17 Wisma Sunway
40100 Shah Alam, Selangor
Malaysia
www.terajupetroleum.com



Rotating Technologies Pte Ltd
22 Sin Ming Lane
#06-76 Midview City
Singapur 573969
www.rotatingtechnologies.com.sg





Ihr Kontakt



STROBL PUMPEN GMBH & CO. KG - BOSCHRING 3 - 91161 HILPOLTSTEIN
TEL.: +49-9174-97708-0 - WWW.STROBL-PUMPEN.DE - INFO@STROBL-PUMPEN.DE